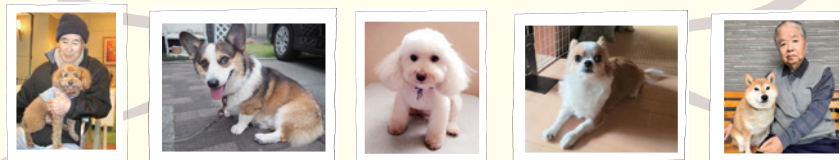


No.102

2017.12.1

医療法人
ゆうの森

ゆうの森新聞



News & Topics

02 来年は戌年！わんわん特集 お犬様大集合

05 新入職員紹介/スタッフの「今年の漢字」

03 森のTopics (できごと) ゆうの森 課外活動

06 お誕生日に愛を込めて HAPPY BIRTHDAY

04 森のこだま 職員エッセー
今回の「こだま人」は…理学療法士 大西 正人

ホームページアドレス <http://www.tampopo-clinic.com/>

ゆうの森

検索



医療法人ゆうの森は、訪問診療及び入院・外来診療を行う「たんぽぽクリニック」外来診療・訪問診療を行う「たんぽぽ依津診療所」を中心に「訪問看護ステーションコスモス」「居宅介護支援事業所コスモス」「訪問介護事業所コスモス」「ほりきゅうマッサージ治療院クローバ」を併設する在宅医療を主体とした医療法人です。

【発行・編集】

医療法人ゆうの森
松山市別府町444-1
TEL 089-911-6333

お問い合わせ
☎ 0120-72-8104